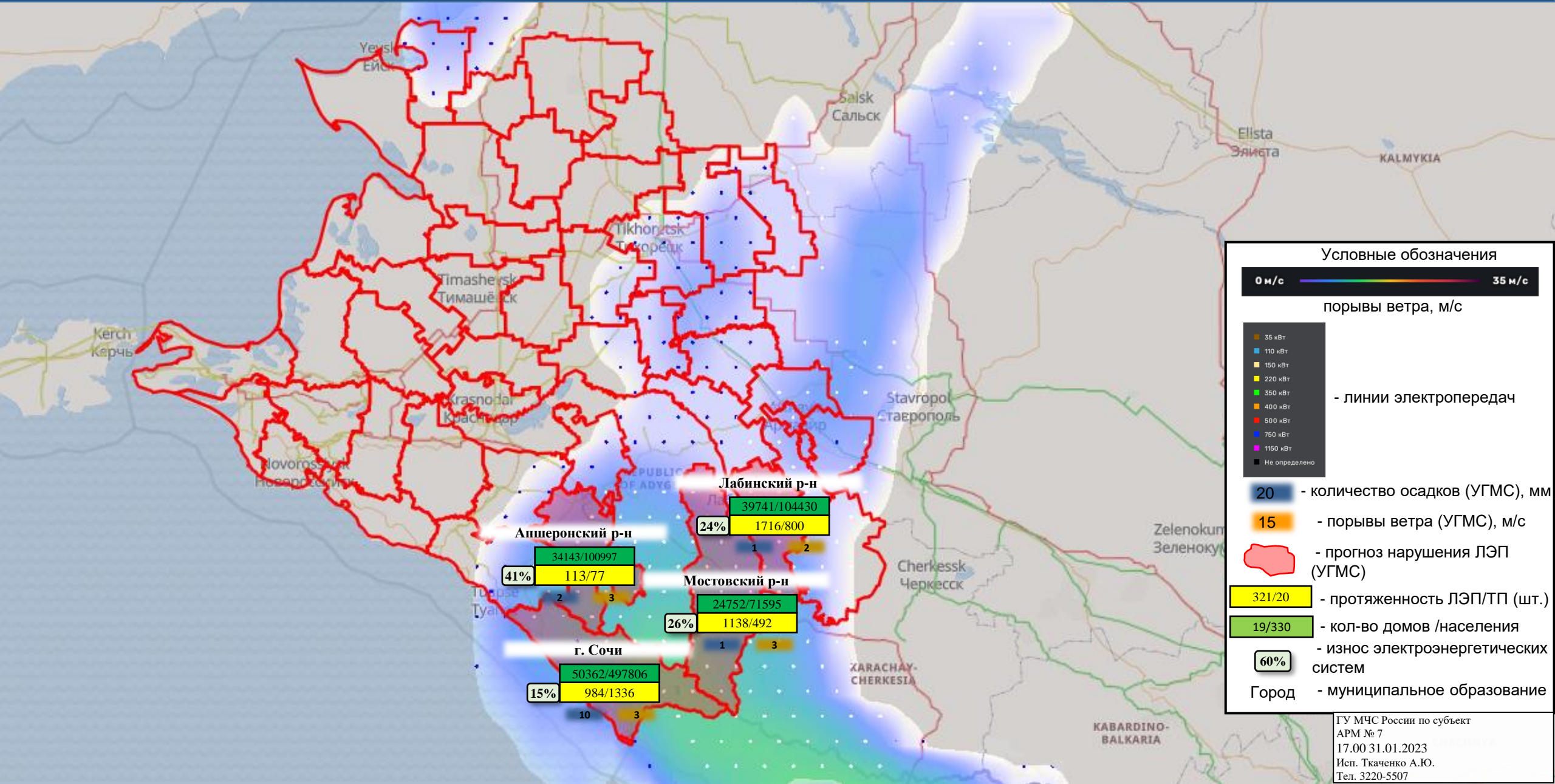
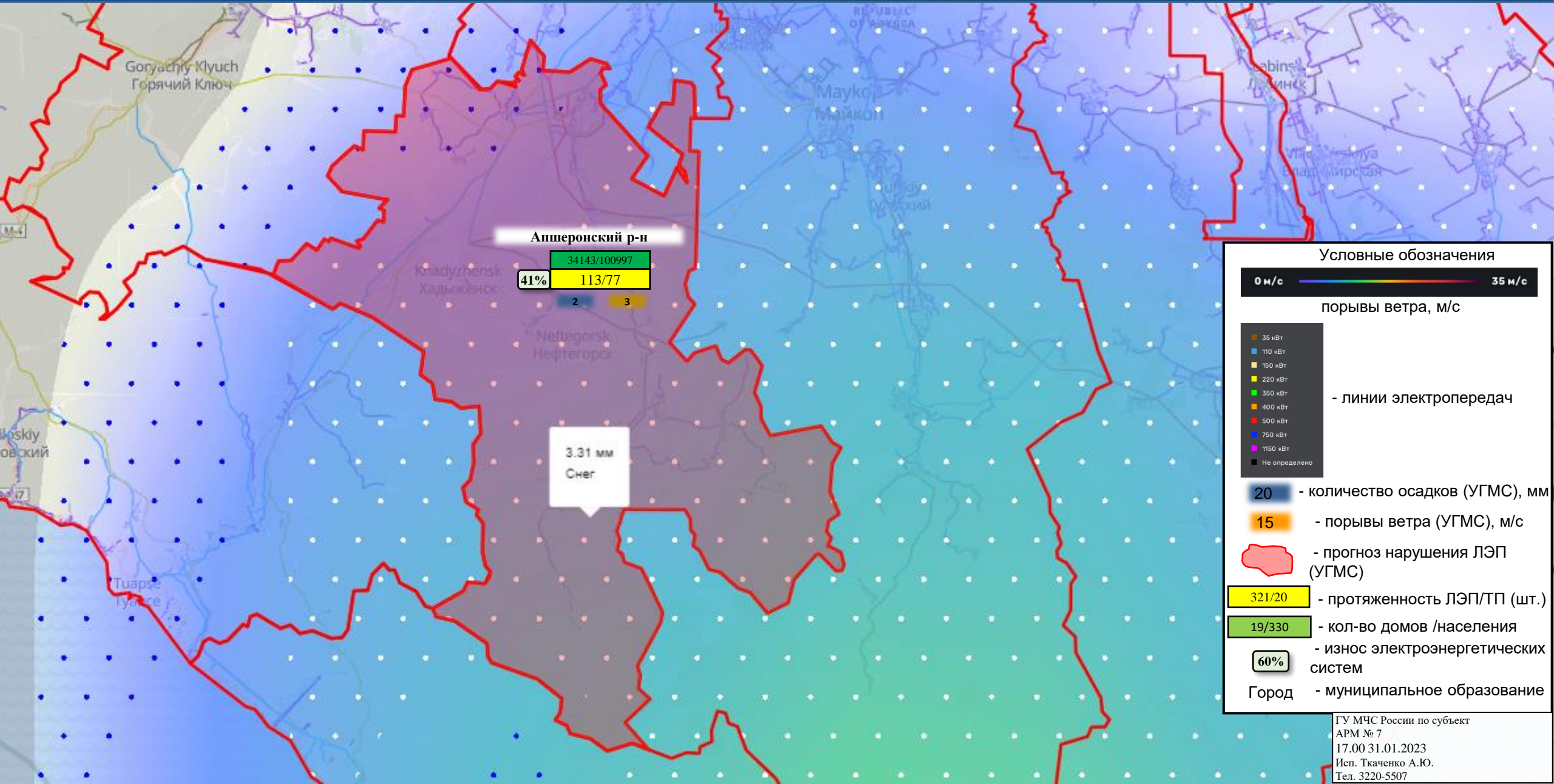


# ИНФОРМАЦИОННЫЕ МАТЕРИАЛЫ ПО ОСАДКАМ НА ТЕРРИТОРИИ КРАСНОДАРСКОГО КРАЯ (НА 01.02.2023 г.)



Муниципальное образование	Количество осадков (УГМС), мм	Порывы ветра (УГМС), м/с	Протяженность ЛЭП/ТП (шт.)	Кол-во домов /населения	Износ электроэнергетических систем (%)
Лабинский р-н	39741/104430	1716/800	1	2	24%
Апшеронский р-н	34143/100997	113/77	2	3	41%
Мостовский р-н	24752/71595	1138/492	1	3	26%
г. Сочи	50362/497806	984/1336	10	3	15%

ИНФОРМАЦИОННЫЕ МАТЕРИАЛЫ ПО ОСАДКАМ  
НА ТЕРРИТОРИИ КРАСНОДАРСКОГО КРАЯ  
(НА 01.02.2023 г.)



ИНФОРМАЦИОННЫЕ МАТЕРИАЛЫ ПО ОСАДКАМ  
НА ТЕРРИТОРИИ КРАСНОДАРСКОГО КРАЯ  
(НА 01.02.2023 г.)



**Условные обозначения**

0 м/с — 35 м/с  
порывы ветра, м/с

- 35 кВт
- 110 кВт
- 150 кВт
- 220 кВт
- 350 кВт
- 400 кВт
- 500 кВт
- 750 кВт
- 1150 кВт
- Не определено

- линии электропередач

20 - количество осадков (УГМС), мм

15 - порывы ветра (УГМС), м/с

- прогноз нарушения ЛЭП (УГМС)

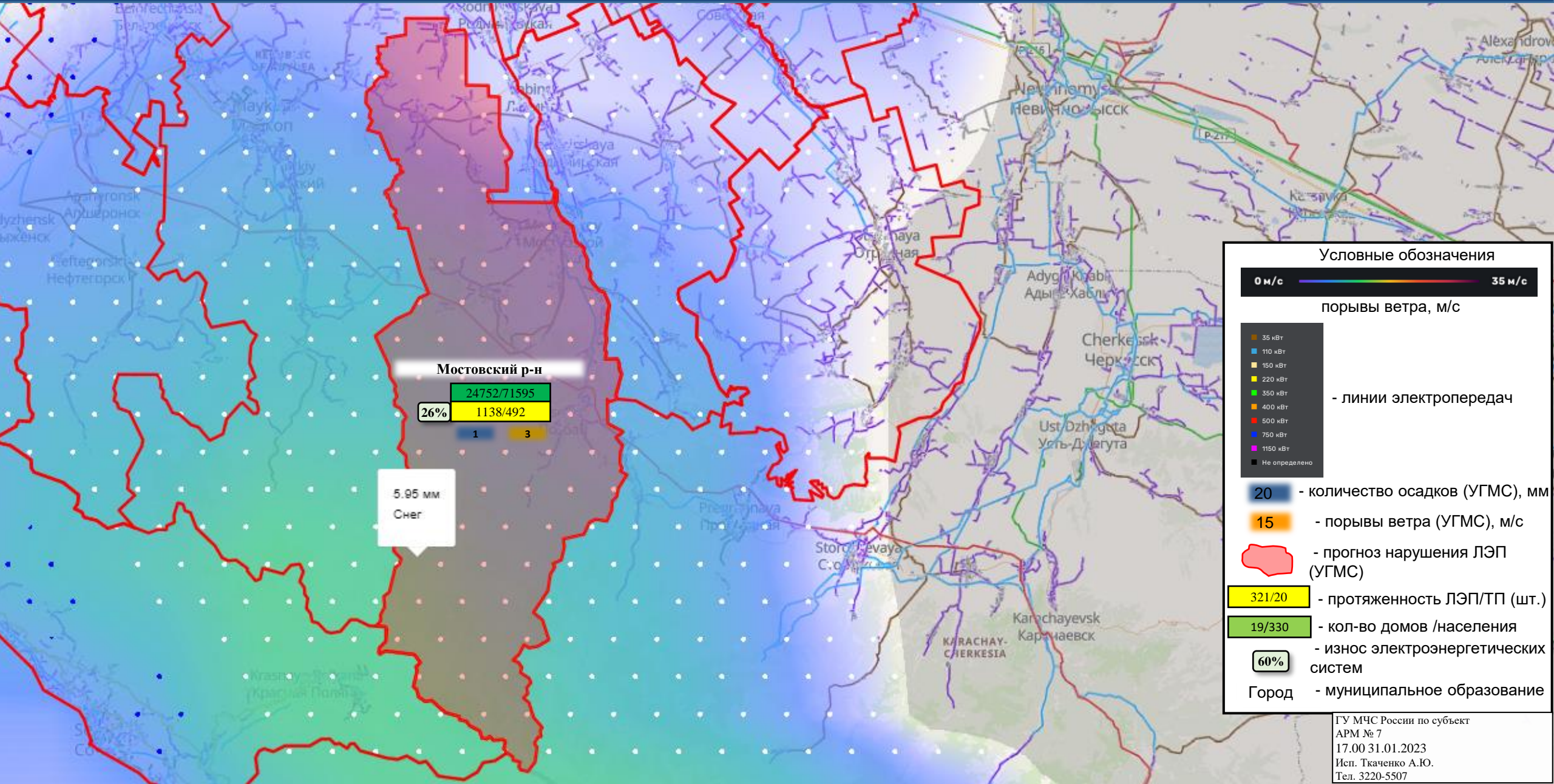
321/20 - протяженность ЛЭП/ТП (шт.)

19/330 - кол-во домов /населения

60% - износ электроэнергетических систем

Город - муниципальное образование

# ИНФОРМАЦИОННЫЕ МАТЕРИАЛЫ ПО ОСАДКАМ НА ТЕРРИТОРИИ КРАСНОДАРСКОГО КРАЯ (НА 01.02.2023 г.)



**Мостовский р-н**

	24752/71595
26%	1138/492
	1 3

5.95 мм  
Снег

**Условные обозначения**

0 м/с ————— 35 м/с  
порывы ветра, м/с

- 35 кВт
- 110 кВт
- 150 кВт
- 220 кВт
- 350 кВт
- 400 кВт
- 500 кВт
- 750 кВт
- 1150 кВт
- Не определено

- линии электропередач

20 - количество осадков (УГМС), мм

15 - порывы ветра (УГМС), м/с

- прогноз нарушения ЛЭП (УГМС)

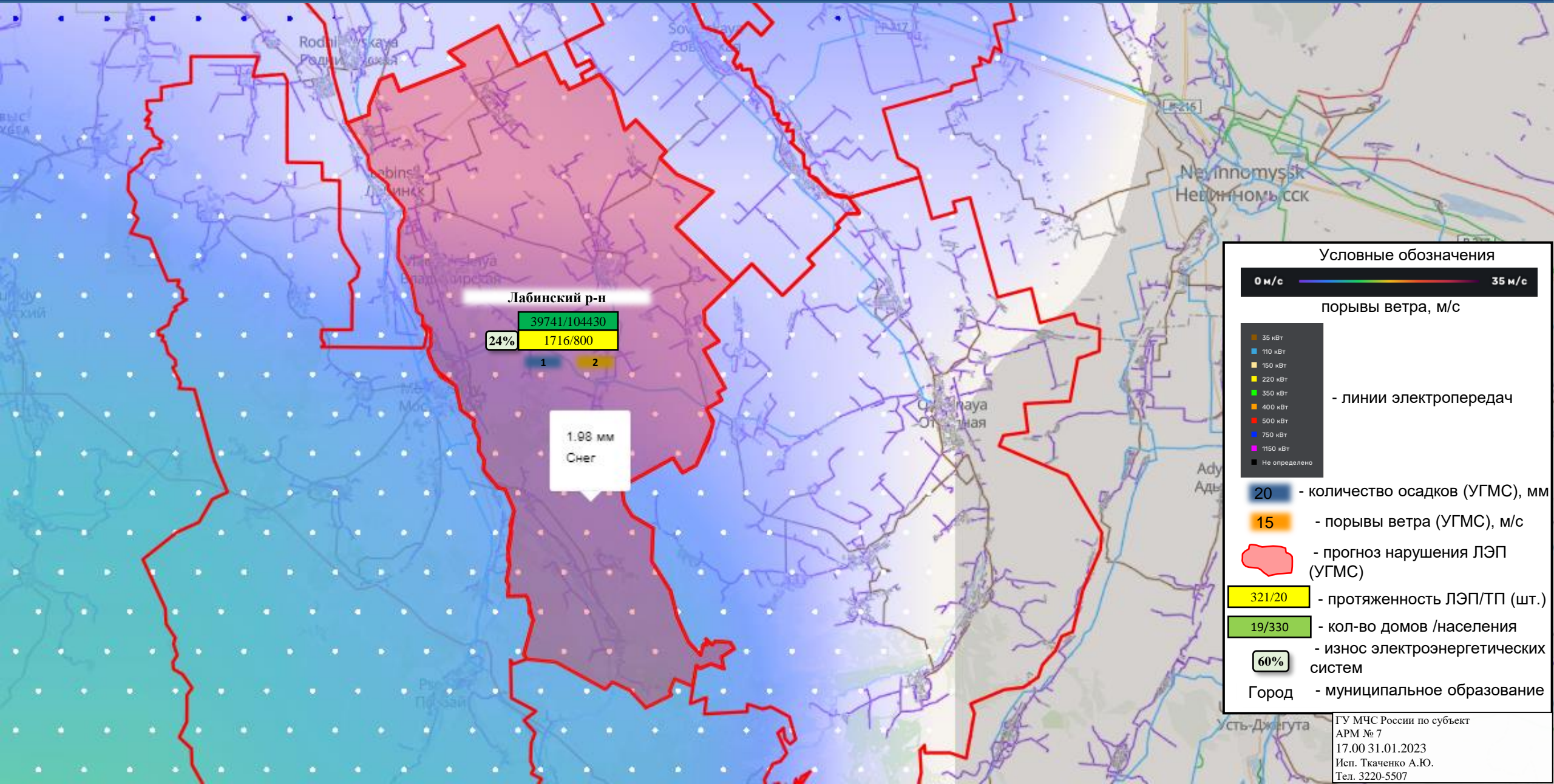
321/20 - протяженность ЛЭП/ТП (шт.)

19/330 - кол-во домов /населения

60% - износ электроэнергетических систем

Город - муниципальное образование

ИНФОРМАЦИОННЫЕ МАТЕРИАЛЫ ПО ОСАДКАМ  
НА ТЕРРИТОРИИ КРАСНОДАРСКОГО КРАЯ  
(НА 01.02.2023 г.)



Лабинский р-н  
39741/104430  
24% 1716/800  
1 2

1.98 мм  
Снег

**Условные обозначения**

0 м/с ————— 35 м/с  
порывы ветра, м/с

- 35 кВт
- 110 кВт
- 150 кВт
- 220 кВт
- 350 кВт
- 400 кВт
- 600 кВт
- 750 кВт
- 1150 кВт
- Не определено

- линии электропередач

20 - количество осадков (УГМС), мм  
15 - порывы ветра (УГМС), м/с

- прогноз нарушения ЛЭП (УГМС)

321/20 - протяженность ЛЭП/ТП (шт.)  
19/330 - кол-во домов /населения  
60% - износ электроэнергетических систем  
Город - муниципальное образование